

福祉車両貸出 サービス



サイズは
運転しやすい軽自動車！



▲昨年購入した綺麗な車両です

公共交通機関を利用することが困難な方を対象として、通院や社会参加を促すため、福祉車両の貸出サービスを行っています。車椅子のまま乗車できるので安心して利用いただけます。

対象

町内在住で、車いすをいつも利用し、バスやタクシーの利用が困難な方
(特殊な車椅子は乗らない場合があります)

回数

月3回まで(1回につき2日以内)

運転者

21歳以上の方(利用者自身で依頼してください)

利用料

無料(燃料は満タンの状態で貸し出しますので、返却時は、自己負担で必ず満タンにして返却して下さい)

申込

利用日の1ヶ月前から3日前までに受付
(車いす利用者の印鑑と運転者の印鑑、運転免許証が必要です)



申請書はHPからも
ダウンロードできるよ！

《お問い合わせ》
海田町社会福祉協議会
TEL 082-820-0294

令和2年度 海田町社会福祉協議会事業一覧(抜粋)

事業名	実施(サービス)内容	実施(利用)回数等	参加(利用)料
介護器具貸出サービス 対象者 ・在宅介護を必要とする高齢者 ・障がい等により器具が必要な方	高齢者等が自立した生活を送れるよう、介護器具を貸出します。(車イス、杖、四輪歩行車等)	貸出期間は1年間で延長も可(延長申請が必要)	消毒料として550円/回
気ばらし会(介護者の集い) 高齢者等を介護している方	介護者同士がリフレッシュし、情報交換ができる場を開きます。(体操・座談会・施設見学等)	毎月第2水曜日【福祉センター】	無料 ※実費は要負担
福祉車両貸出サービス 通常バスやタクシーの利用が困難な方(運転者同時登録)	公共交通機関を利用することが困難な方を対象として、通院や社会参加を促すため、福祉車両を貸出します。	月3回まで1回につき2日以内	使用した燃料(燃料は満タンにして返却)
手作り弁当交流会 70歳以上の一人暮らしの方	海田高校生の手作り弁当を囲んで、世代間のふれあい交流を行います。	年1回(2日間)	無料
手話奉仕員養成講座 手話奉仕員派遣事業に登録をして頂ける方	聴覚障がい者支援のため、手話奉仕員として活動する方を養成する講座を開催します。	7月～12月の18回【福祉センター】	テキスト代
訪問理美容サービス ①65歳以上の一人暮らしの方 ②65歳以上のみの世帯 ③身障者手帳所持者 ④要支援者及び要介護者	理美容院を利用することが困難な方を対象に、理美容師が自宅を訪問し、散髪を行います。	年4回まで	①②③ 1,000円/回 ④ 1,500円/回
寝具洗濯乾燥消毒サービス ・65歳以上の一人暮らしの方 ・65歳以上のみの世帯 ・要支援者及び要介護者	高齢者が衛生的に寝具を使用できるよう、寝具の洗濯・乾燥・消毒サービスを行います。	年2回まで1回につき3枚まで(1種類2枚まで)	掛布団 300円 敷布団 300円 毛布 50円
あんしんホットコール ・65歳以上の一人暮らしの方 ・65歳以上のみの世帯	相談員が定期的に電話連絡し、安否確認や相談を受けることにより、心の安定を図ります。	週5回(月～金)のうち希望する日	無料
水中健康教室 65歳以上の方	介護予防を目的として、プールを活用した水中教室を開催します。	12回×2クール【福祉センター】	1クール 1,000円
障害者相談支援センター 障がいがある方 またはその家族等	障がいに関するさまざまな相談に応じるとともに、サービスを利用するための計画を作成します。	随時相談対応	原則無料(実費負担が必要な場合あり)
生活支援体制整備事業 地域にお住まいの高齢者	高齢者のニーズを把握し、社会参加しやすい地域づくりや、助け合いの仕組みづくりをすすめます。	随時相談対応	無料
被災者見守り・相談支援等業務(地域支え合いセンター)(福祉なんでも相談窓口) 被災者等地域にお住まいの方	被災者や地域で暮らす方々に対し生活再建への支援や、日常生活における様々な相談に応じます。	随時相談対応	無料
筋力向上トレーニングルーム 町内在住20歳以上	転倒予防や筋力向上を目的としてトレーニングルームを開放します。	毎日(年末年始を除く)【福祉センター】	無料
世代間交流事業 小学生または60歳以上	高齢者と子供と一緒に講座で学ぶことで世代間の交流を図ります。(サンドイッチ・オリジナル料理)	年2回【福祉センター】	実費

問い合わせ 海田町社会福祉協議会 TEL 820-0294・FAX 820-0293

毎日、家干しているあなたに・・・ [広告]

ガス衣類乾燥機 **乾太くん** 社長のオススメ!

・花粉・黄砂・PM2.5などの大気汚染も心配ご無用!
 ・365日、天日干し同様の除菌効果とふわふわ感!
 ・1回の乾燥コストは5kgで約63円!
 ・乾燥時間は、5kgで約52分!

実際に使ってみたい方、一度、ご連絡ください!

松川建設株式会社まで **☎ 822-3753**

ペットとくらす家のごとなら [広告]

PET LIVING
PET AND LIFE

この春は、防犯網戸で気持ちよくお留守番!

☎ 082-822-1112
 □ <https://petliving.jp>
 ペットリビング 担当:松川

より早く!! [広告]
 より美しく!! より正確に!!

松橋印刷株式会社

安芸郡海田町寺迫二丁目1-5
 TEL (082) 823-2717 (代)

事業名	実施(サービス)内容	実施(利用)回数等	参加(利用)料
対象者			
教養健康講座 60歳以上の方	さまざまな分野での教養向上及び健康維持を目的に開催します。 (睡眠、脳の活動、健康等)	4回×6講座 【福祉センター】	実費
健康相談 町内在住40歳以上	町民が健康を維持できるように保健師等による個別健康相談、血圧測定、検尿等を行います。	毎月第2火曜日 【福祉センター】	無料
さわやか大学 60歳以上の方	知識習得、生きがい対策、社会参加を目的に高齢者大学を開校します。	毎月第2水曜日 【福祉センター】	2,000円/年
スマイルフェスタ in かいだ 住民全体	ボランティア、医療、健康の普及啓発及び地域交流を図るため、福祉イベントを開催します。	11月上旬 【福祉センター】	
社協だより(ボランティア通信含む) 全世帯	住民への啓発を目的として、福祉やボランティアに関する情報を掲載した広報紙を発行します。	年6回 奇数月全戸配布	無料
福祉センターまつり 住民全体	福祉センターの自主講座生が主体となり、日ごろの成果を発表するイベントを開催します。	10月上旬 【福祉センター】	
ボランティア人間塾 ボランティアに興味がある方	ボランティア育成のため、防災・障がい等をテーマとした講座を開催します。	5～2月 全7回 【福祉センター】	200円/年(保険料含) (講演・出前等の無料 コースあり)
公開医療講座 住民全体	健康や疾病予防についての知識を深めることを目的にマツダ病院医師等による講演会を開催します。	年1回(9月) 【福祉センター】	無料
ボランティアセンター ・ボランティアをしたい方 ・困っていて助けてほしい方	ボランティア活動(個人・団体)の調整、グループ育成、情報提供、レク用品の貸出等を行います。	社協で随時相談	原則無料 (実費負担が必要な場合あり)
おひる&よるのコンサート 住民全体	福祉センターの有効活用や利用者の憩いの場を提供するため、ロビーコンサートを実施します。	年8回程度 【福祉センター】	無料
ふれあい上映会 自治会、子供会等	いきいきサロンなど地域への出前で映画やアニメ等の上映を行います。	随時相談対応	無料
心配ごと相談 住民全体	日常生活のあらゆる困りごとの相談に応じます。	毎週木曜日 相談員は民生委員他 【福祉センター】	無料
生活福祉資金の貸付 低所得者、障がい者等	資金の貸付けと必要な援助指導を行い、経済的自立と生活意欲の助長促進を図ります。	社協で随時相談	対象により異なる
善意銀行 低所得者等	現に生活に困窮した方へ資金の貸し付けを行い、自立生活の助長促進を図ります。	役場で随時相談 (社会福祉課)	無利子
高額療養費の貸付 低所得者等	療養の確保のため、資金の貸付けを行い、自立生活の助長促進を図ります。	社協で随時相談	無利子
福祉サービス利用援助事業(かけはし) 認知症、知的・精神障がい等により判断能力が不十分な方	福祉サービスの利用手続きや金銭の出し入れ、通帳預かり等の援助を行います。	社協で随時相談	訪問(1,500円/回) 預かり(1,500円/月)
社協オークション 住民全体	住民から提供いただいた休眠品をオークション形式で販売し、福祉活動資金等に活用します。	年1回 【福祉センター】	見学は無料 入札は実費
福祉センター自主講座 60歳以上の方	手芸、絵手紙、書道、カラオケ、卓球、体操等、現在24サークルが活動しています。	通年 【福祉センター】	年会費が必要な講座もあり

問い合わせ 海田町社会福祉協議会 TEL 820-0294・FAX 820-0293

歩行美人は姿勢美人
JSSの水中運動は姿勢を大切にしています

- トレーニング効果
- リラックス効果
- 健康効果
- 美肌効果

5月 6月

入会キャンペーン実施中

【広告】

地域の健康づくりに
貢献するJSSグループ

JSS大州スイミングスクール

☎ **082-285-3513**

〒732-0802 広島市南区大州5丁目2-25

ボランティア人間塾 講座スケジュール

※講座の内容等を変更することがありますので、ホームページからもご確認下さい。
講座申し込みは事前にご連絡下さい。 TEL：820-0294 FAX：820-0293



開講記念イベント (中止)

「織田幹雄DVD鑑賞」と 「パラリンピックの持つ力」

開催日／令和2年5月16日(土)10～12時
参加費／無料

プロアコーディオン演奏者 ^{キム スガン} 金 秀光さん 心のリハビリ講座 音楽の持つ力を体感! 「歌って楽しく元気に」

開催日／令和2年12月4日(金)10～12時
参加費／200円 (年間講座料)



災害ボランティアセンターとは (中止)

防災ゲームを活用した
防災・減災の取り組みを体験
開催日／令和2年6月13日(土)
9時半～12時
参加費／無料



障がいを理解する講座

海田町在住の平田 花さんの体験談
障がいに向き合い前向きに生きる若い力を知る
開催日／令和3年1月22日(金)10～12時
参加費／200円 (年間講座料)

人がやさしいまちづくり講座 「まちを楽しく豊かにするのは」

TV満点ママ出演の平木久恵さんからまちを楽しく
豊かにするものは何かを学ぶ
開催日／令和2年7月3日(金)10～12時
参加費／200円 (年間講座料)

自分らしく生きるための講座 「つながりが人生を豊かにする」

すみれの会で長きに渡りボラ活動を続ける
重政秀子さんが思いを語る
開催日／令和3年2月19日(金)10～12時
参加費／200円 (年間講座料)



輝くくらし発見講座 「魅力あるまちづくりとは」

空の下おもてなし工房代表理事 山崎学さんが
住民主体のまちづくり活動を伝える
開催日 / 令和2年9月12日(土)10～12時
参加費 / 200円 (年間講座料)

小学4～6年対象 夏休み講座 しあわせ探検コース

障がいを理解し、僕たち・
私たちが何ができるか考えよう
開催日／令和2年8月20日(木)
9時半～12時
参加費／無料



海田社協 登録ボランティアグループ 紹介コーナー

手話サークル 「つぼみ」

定例活動日：毎週土曜 19～21時

手話を通して聴覚障がいのある方々との交流や、お互いの理解を深めることを目指して活動しています。社協イベントの手話通訳や平和公園内の碑を手話説明する『碑めぐり』への参加を続けています。
(写真は『碑めぐり』活動)

10～60代と幅広い年代層が集まっています!





お昼の公演会 ^{ボランティア}

出演者募集

- 開催時期** 令和3年3月
- 開催場所** 福祉センター 1階ロビー
- 募集期間** 令和2年8月末まで
- 出演時間** 12時～13時の間で30～50分程度
- 募集数** 1団体（応募多数の場合は選考で決定）
- お申込み** 海田町社会福祉協議会へ連絡ください
Tel 082-820-0294

新グループがやさしい音色をお届けします(^^♪

「オカリナ らんラン安芸」

平成23年発足、13名で活動しているオカリナ演奏グループです。特別養護老人ホームでコンサートなどの活動をしています。

らんラン安芸出演の
コンサート開催日はこちら（中止）

令和2年5月15日(金)
12:00～13:00

福祉センター 1Fロビー
（正面入口側）

ボランティア「まごころ」が
コーヒーサービスで
おもてなし♪



朗読講習会

（延期）

初めてでも楽しい♪

初心者OK!



~~5/19~~ ~~5/26~~

両日 10:00～12:30 全2回コース

会場 福祉センター ボランティア活動室（1F）
内容 発声・発音・音声表現など
講師 藤尾 めぐみさん（元RCCアナウンサー）
定員 15名
参加費 無料

申込期日 5月11日(月)まで

※お申込み・お問合せはこちらへ

海田町社会福祉協議会 Tel 820-0294

朗読ボランティア「やまびこ」の主催です。

12グループの皆さんが、いきいきサロンや学校、福祉施設などでいきいきとボランティア活動をしています。その活動をご紹介します。

福祉施設での作業やイベントの援助活動

「森のくまさん」

精神保健福祉に関連する活動をしています。「安芸の郷 森の工房」で施設利用の皆さんと一緒に作業したり、「ブルーベリーまつり」などの行事の手伝いをしています。



定例活動日：「森の工房 あやめ」にて
毎月第1・3水曜 10～12時
毎月第2・4月曜 10～12時

令和2年度事業計画

海田町社会福祉協議会では、このような事業をします。

9月	8月	7月	6月	5月	4月
<ul style="list-style-type: none"> ● ボランティア人間塾 ● 社協だより発行 ● ボランティア通信発行 ● さわやか大学 ● 公開医療講座 (中止) 	<ul style="list-style-type: none"> ● ボランティア人間塾 (しあわせ探検コース) ● さわやか大学 ● 社協オークション 	<ul style="list-style-type: none"> ● 社協だより発行 ● ボランティア通信発行 ● さわやか大学 	<ul style="list-style-type: none"> ● ボランティア人間塾 ● 社協会員募集 ● さわやか大学 	<ul style="list-style-type: none"> ● 日本赤十字社 会員募集 ● ボランティア人間塾(開講(中止)) ● 社協だより発行 ● ボランティア通信発行 ● さわやか大学 (中止) 	<ul style="list-style-type: none"> ● さわやか大学 (中止)
3月	2月	1月	12月	11月	10月
<ul style="list-style-type: none"> ● 社協だより発行 ● ボランティア通信発行 ● さわやか大学 ● 世代間交流 	<ul style="list-style-type: none"> ● ボランティア人間塾 ● 海田高校家政科手づくり弁当交流会 ● さわやか大学 	<ul style="list-style-type: none"> ● ボランティア人間塾 ● 社協だより発行 ● ボランティア通信発行 ● さわやか大学 	<ul style="list-style-type: none"> ● ボランティア人間塾 ● さわやか大学 	<ul style="list-style-type: none"> ● スマイルフェスタinかいた ● 社協だより発行 ● ボランティア通信発行 ● さわやか大学(社会見学) 	<ul style="list-style-type: none"> ● 福祉センターまつり ● 共同募金活動開始(10月) ● 共同募金街頭募金 ● さわやか大学 ● 世代間交流

随時開催事業

- ◆ 介護者のつどい(気ばらし会)
- ◆ 法外援護
- ◆ 高額療養費貸付
- ◆ 福祉サービス利用援助事業(かけはし)
- ◆ ふれあい・いきいきサロン
- ◆ 心配ごと相談
- ◆ 福祉車両貸出サービス
- ◆ 交通滞児就学奨励金給付
- ◆ ふれあい上映会
- ◆ 見守り訪問活動
- ◆ 介護器具の貸出
- ◆ 福祉教育推進校指定
- ◆ 生活福祉資金貸付
- ◆ 善意銀行運営
- ◆ おひる&よるのコンサート

受託事業

- ◆ 障害者相談支援事業
- ◆ 被災者見守り・相談支援等事業
- ◆ 水中健康教室
- ◆ 手話奉仕員養成講座
- ◆ あんしんホットコール
- ◆ 生活支援体制整備事業
- ◆ 訪問理美容サービス
- ◆ 寝具洗濯乾燥消毒サービス

指定管理事業

- ◆ さわやか大学
- ◆ 教養健康講座
- ◆ 世代間交流
- ◆ 健康相談
- ◆ 公開医療講座
- ◆ 福祉センターまつり

その他

- ◆ 赤い羽根共同募金運動
- ◆ 日本赤十字社会員増強運動

令和2年度予算

収入の部		単位:千円	支出の部		単位:千円
会費収入	2,480	法人運営事業	48,765	在宅福祉事業	10,943
寄附金収入	1,300	法人運営	4,096	あんしんホットコール	1,135
町補助金収入	44,995	役員・評議員運営	1,073	寝具洗濯乾燥消毒サービス	501
共同募金配分金収入	1,995	事務局運営	40,198	訪問理美容サービス	130
町受託金収入	15,343	福祉サービス利用援助	980	介護予防防	1,001
県社協受託金収入	942	退職金積立	2,418	生活支援体制整備事業	4,035
福祉サービス利用料収入	288	地域福祉事業	7,443	地域支え合いセンター	4,141
負担金収入	129	企画・広報	1,512	共同募金配分金事業	1,995
障害福祉サービス等事業収入	2,556	連絡・調整	384	住民活動事業	1,995
指定管理収入	49,168	手話奉仕員養成	322	資金貸付事業	7,861
施設利用料収入	1,300	援護・助成	2,223	生活福祉資金貸付	250
受取利息配当金等収入	22	ボランティアセンター	2,753	善意銀行貸付	2,611
雑収入等	395	心配ごと相談	249	高額医療費貸付	5,000
長期貸付金回収収入	7,400			指定管理事業	50,568
拠点区分間等繰入金収入	5,896			福祉センター指定管理運営事業	50,568
				障害者相談支援事業	6,634
				障害者相談支援事業	6,634
収入計	134,209			支出計	134,209

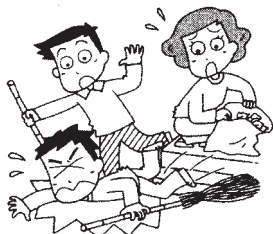
ボランティア活動保険

ボランティア活動中のさまざまな事故によるケガや損害賠償責任を補償します。

保険金が支払われる主な例

(1)ケガの補償

ボランティアがボランティア活動中の偶然な事故によりケガをされた場合に保険金をお支払いします。



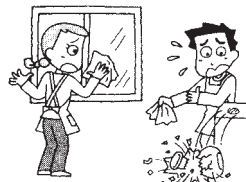
清掃ボランティア活動中、転んでケガをして通院した。



ボランティア活動に向かう途中、交通事故にあっけ亡くなられた。

(2)賠償責任の補償

ボランティアがボランティア活動中の偶然な事故により他人にケガをさせたり、他人の物をこわしたことにより法律上の損害賠償責任を負われた場合に保険金をお支払いします。



家事援助ボランティア活動で清掃中、誤って花瓶を落としてこわした。



自転車でボランティア活動に向かう途中、誤って他人にケガをさせた。

保険料(1名あたり)→ **基本タイプ 350円**
天災タイプ 500円
 (基本タイプ+地震・噴火・津波)

(天災タイプでは、天災(地震、噴火または津波)に起因する被保険者自身のケガを補償します(天災危険担保持約条項)が賠償責任の補償については、天災に起因する場合は対象になりません。)

お申込み等は海田町社会福祉協議会まで。 TEL 820-0294 FAX 820-0293

新作入りました! DVDの紹介をします!



龍三と七人の子分たち (111分)



ステキな金縛り (142分)



はだしのゲン (84分)



椿三十郎 (白黒96分)



湯をわかずほどの熱い愛 (125分)



ザ・ドリフターズ結成40周年 超豪華版!吉本コメディ爆笑! 記念盤8時だヨ!全員集合 (289分3枚組)



ふたりの水戸黄門 (74分)



フラガール (120分)

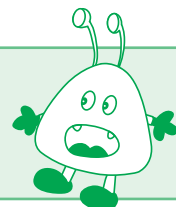


こんな夜更けにバナナかよ (120分)



長いお別れ (127分)

色々な種類のDVDが新しく加わりました♪いきいきサロンや自治会行事、子供会行事等で、ぜひご利用ください。ふれあい上映会での出張上映や、DVDのみの貸出も行っています♪ お問い合わせお申込みは、海田町社会福祉協議会まで。





日本赤十字社 広島県支部 海田町分区より

お知らせ

5月は赤十字運動
月間です!!

日本赤十字社は、国内の災害救護活動をはじめ、国際赤十字の一員として海外における緊急支援や開発援助などさまざまな救援活動を展開し、国内外から寄せられる期待と要請にお応えできるよう、たゆまぬ努力を続けています。赤十字の活動資金に、ご支援ご協力をよろしく申し上げます。

- 協力会員(年額) 500円
- 会 員(年額) 2,000円

会費及び寄付金については、5月に自治会を通して募集します。



救いを託されている。

社会福祉法人 海田町社会福祉協議会役員

令和2年5月1日現在

会 長	山本 昭	理 事	松岡 茂明
副会長	依 尚子	//	乗重 文夫
理 事	柳原 徹	//	二川 勝
//	植野 了	//	渡邊 善隆
//	松永 正子	監 事	武田 圭史
//	大野 純孝	//	堂免 寛

皆さまのご支援ご協力をお願いします。

よろしくお願いします!



地域支え合いセンター
福祉なんでも相談窓口
廣田 幸代



障害者相談支援センター
石原 美和

新職員紹介

海田町社会福祉協議会

気ばらし会

介護されている方同士で悩みを話したり
ちょっと息抜きしませんか

開催日 5月13日(水) (中止)
6月10日(水)

- ★時 間: 13:30~15:30
- ★場 所: 海田町福祉センター
- ★内 容: 介護者の集い
- ★参加費: 無料



和 田 敏光(砂走)
囲碁盤(木製カバー・碁石付き)

◎ 一般寄付

つぎの方々より、社会福祉事業に
たくさんの方々の善意が寄せられました。
厚くお礼申し上げます。
(令和2年2月22日)
(令和2年4月20日受付分)

敬称略



社 協 かいた 広告募集

ご希望の方は
社協事務局まで

社協かいた5月号

第170号 令和2年(2020年)5月1日発行
発行・編集
海田町社会福祉協議会
☎736-0035
安芸郡海田町日の出町2-35
海田町福祉センター内
TEL 082-820-0294 FAX 082-820-0293

地球環境をクリエイトする 総合ビル管理

株式会社シーエル広島

見積 無料

ハウスクリーニング
シロアリ、その他害虫駆除
貯水槽清掃など

お気軽にお電話下さい。
TEL(082)823-0202



海田町社会福祉協議会のホームページへ
アクセスしてみてください。

相続・遺言の相談

初回無料
相続手続き、遺言書作成、不動産登記、成年後見、離婚問題
債務整理、慰労金請求、賃貸トラブルなど 暮らしの法律相談

広島司法書士会所属 あなたの街の司法書士事務所

司法書士法人 武田事務所

安芸郡海田町南昭和町1番31号

☎(082)821-0200

http://www.office-takeda.jp

広島 武田事務所 検索

ICHIMATSU

仕出し・宴会

市松寿司

安芸郡海田町浜角3-12

■ご予約は
TEL(082)822-1177(代)

FAX (082) 823-3340