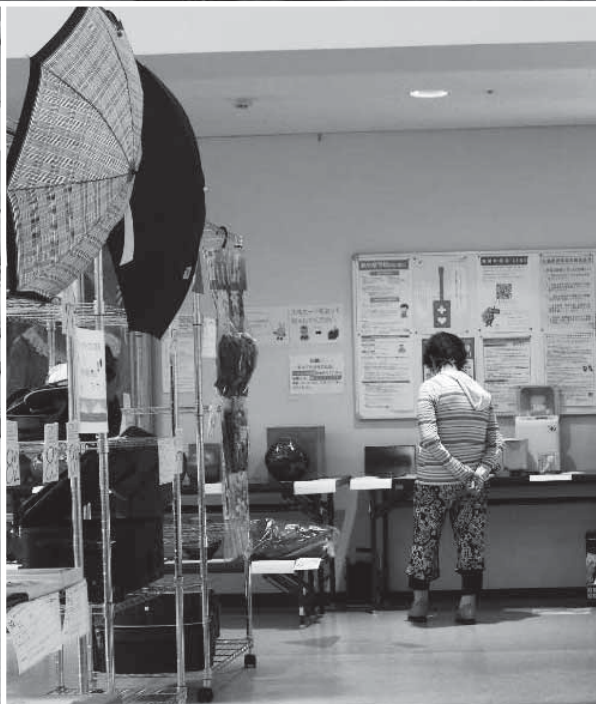
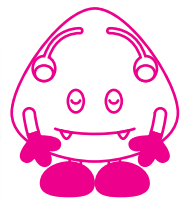


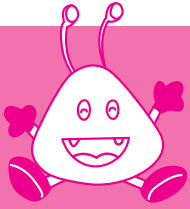
# 社協 かいた 9月号



ご協力いただきありがとうございました!

# 社協オークション報告





## 第15回

# 社協オークション

7月31日(金)～8月12日(水)で、第15回 社協オークションを開催しました！！



今年は規模を縮小しての開催でしたが、皆様のご理解とご協力により、無事終了することが出来ました。新型コロナウイルスの感染状況から来場者も少ないと予想していましたが、たくさんのお入札をいただきました。いろんな状況に対応しながら、来年もオークションを開催できるよう取り組んで参ります。ご参加いただいた皆様、有難うございました。

※提供品の制限・商品点数限定・中間発表の中止などを取り入れ感染対策に取り組みました。



### ● 物品提供者 ●

大谷 勝 様  
河村 克己 様  
中村 洋介 様

他、11名から提供いただきました。  
お断りした方も含め、ありがとうございました。

### ● オークション報告 ●

入札件数	117件
落札金額	57,706円
セール販売金額	8,100円
売上合計金額	65,806円

売上金は、社協事業費に使わせていただきます。  
売れ残った商品は、「なかよし実習所」へ寄付いたしました。



入札がなかった商品で  
半額セール開催！



「欲しい」「譲ります」  
マッチング掲示板も  
行いました！

また、この掲示板の設置が  
あれば利用してみてね！

より早く!!  
より美しく!!より正確に!!  
**松橋印刷株式会社**

安芸郡海田町寺迫二丁目1-5  
TEL (082) 823-2717 (代)

【広告】

破れない網戸は半永久的(言車は別)一般的な網戸の耐用年数は、5〜10年

【カギ付 破れない網戸】

## ソリッドフロー

フジテレビ『でんじろうのTHE実験』で網戸の強度実験で紹介されました。チェーンソーを当てても、火炎放射器を当てても、キズがつくだけで、破れませんでした！

松川建設株式会社まで  
☎ 822-3753  
☞ <https://www.matsukawa-k.com/>

【広告】

ペットとくらす家のことなら

**PET LIVING**  
PET AND LIFE

『除菌・抗菌・消臭にナチュラル銀イオン水』販売中  
成分は純水と銀イオンのみ！  
人間の手やカラダだけでなく、ペットにも使用できます！(手荒れなし)  
マスクの表面に塗布すると効果的です！(無味無臭)  
気になる場所、清潔にしたい場所へ吹き付けてください！(サビ・変色なし)

☎ 082-822-1112  
☞ <https://petliving.jp>  
ペットリビング 担当:松川

60歳以上を対象に教養を深め、地域において健康や福祉等の指導的役割を担える方の育成のため毎月開講しています

# 海田町さわやか大学

新型コロナウイルスの影響で今年度初めての開催となりました



新型コロナウイルス対策を  
じて開催しています。

6月

## 「終活について」

曹洞宗八屋山普門寺 副住職 吉村 昇洋 さん

地域共同体で行っていた葬送についても、様々な社会変化の中で、現在では個人化されており、伝統的葬儀の意味が失われてきています。



テレビやラジオ番組にも出演されている、吉村昇洋さんにお越しいただき「終活について」と題してご講演いただきました。穏やかに説得力のある話し方をされ、参加された学生さんも「うん、うん」と頷かれていました。“終活”といえどエンディングノートを思い浮かべる方も多いのではないのでしょうか。エンディングノートの概要にある、葬儀・墓についてお話いただきました。死後を子孫に委ねることが難しくなっている現代、安心して死を迎える準備が必要なのかもしれませんね。

7月

## 「豊かな人生とともに～私の心づもり～」 安芸地区医師会 板谷 裕美 さん

ACPとは、これから受ける医療やケアについてあなたの考えを家族や医療者と話し合っ、文章に残すことです。



皆さん、ACPという言葉を  
知っていますか？

安芸地区医師会の板谷裕美さんにお越しいただき「豊かな人生とともに～私の心づもり～」と題してご講演いただきました。ACPについて分かりやすく説明していただき、学生さんそれぞれの考えを“私の心づもり”に希望や思い、健康に関する事、代わりに意思を伝えてくれる人などを考え、記入しました。“私の心づもり”をもとに医療者や代わりに意思を伝えてくれる人と話し合い、お互いの理解を深め、人生の最期に豊かな人生だったと思える準備をしておくことが大切です☆

9月

## 9月のさわやか大学

長唄三味線奏者 川東 陽華 さん



プロフィール

広島県出身。東京藝術大学音楽学部邦楽科長唄三味線専攻を卒業。皇居内の桃華楽堂にて御前演奏。長唄三味線を吉住小美裕氏に師事。2014年より毎年「川東陽華三味線独奏会」を開催。2018年日本インドネシア国交樹立60周年記念事業、バリ芸術祭(Pesta Kesenian Bali) 出演。広島を中心に長唄や三味線の魅力を伝える活動を積極的に行う。長唄協会会員。「川東陽華長唄三味線教室」主宰。ホームページアドレス <http://www.harukakaw.com/>



## 運営委員募集中!

受付や会場準備、講師やカリキュラムの選定などを私たちと一緒にやってみませんか? お気軽にお声掛けください!!



運営委員の皆さん

11月に予定しておりました、社会見学は新型コロナウイルス感染症の影響で中止となりました。



歩行美人は姿勢美人  
JSSの水中運動は姿勢を大切にしています

- トレーニング効果
- リラックス効果
- 健康効果
- 美肌効果

9月 10月

入会キャンペーン実施中

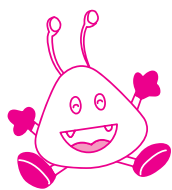
広告

JSS 地域の健康づくりに  
貢献するJSSグループ

JSS大州スイミングスクール

☎ 082-285-3513

〒732-0802 広島市南区大州5丁目2-25



# ぐっ ちよき はあ

## ボランティア人間塾 お知らせ



### 9月12日(土) 輝くくらし発見講座 参加費 200円/年

場所・時間	講師	内容
福祉センター 10:00~12:00	空の下おもてなし工房 山崎 学さん	暮らしやすく素敵なまちに！ 山崎さんの活動から住民主体の まちづくりを学ぶ。

空の下おもてなし工  
房が発行人となり、  
まちあるき案内本  
「ひろしま地歴ウォ  
ーク」を発行



**特別編  
追加講習決定！**

### 11月20日(金) 防災講習

参加費 無料

場所・時間	内容	講演内容
福祉センター 10:00~11:30	『いのちを守るために』 ～予測できない事態にどう対応するか	「今後も新たな脅威と立ち向かうために」 防災最新情報や天災や感染の脅威に対する準備や対応について 「平成30年西日本豪雨災害を体験して」 海田町被災体験談
		防災課 主幹 島田 友和さん 赤木 哲朗さん

※コロナウイルス感染防止のため、3密回避の取り組みをしています。  
下記の項目について、皆さまのご理解とご協力をお願いいたします。

- ①体温チェックのうえ、体調不良を感じる方は来場を控えて下さい
- ②入館時の消毒とマスク着用
- ③人との距離を2m保つことを意識し、なるべく会話は控える



海田社協 登録 ボランティアグループ 紹介コーナー

## 車椅子とことこクラブ

令和2年4月より、社協登録のボランティアグループとして活動しています！！

町内の小・中学校などで、車椅子や高齢者疑似体験を通して、相手を思いやり自分に何が出来るか考えること、行動できる勇気を育てることを教えています。いきいきサロン等での車椅子体験も受け付けています！



→下り坂は車椅子に乗っている方も怖いんですよ

### メンバー募集中！

お問合せなど社協まで TEL 820-0294 FAX 820-0293

→視覚障がい者へのサポートの方法を教えます。



初めてでも楽しい♪

# 朗読講習会

初心者OK!

## 11/10 火 11/17 火

両日 10:00~12:00 全2回コース

会場 福祉センター

内容 発声・発音・音声表現など

講師 藤尾 めぐみさん (元RCCアナウンサー)

定員 10名

※お申込み・お問合せはこちらへ  
海田町社会福祉協議会 Tel 820-0294

朗読ボランティア「やまびこ」の主催です。  
参加費 無料!

# ヘルプマークを知っていますか？

## 援助が必要な方のためのマークです！

もし、災害が発生したら

### こんなことに困ります

- 危険の察知が苦手だったり、パニックで動けなくなる方もいます。
- 移動の際に配慮や支援が必要な方がいます。
- 必要な情報や物資が受け取れない方がいます。

「裏面」

(例)
・病気なので席を譲ってください
・手話が筆談をお願いします
・移動のときに誘導してください
・避難所まで案内してください
・大きな声や音が苦手です
(自由記載)

### こんな時、みなさんのちょっとした手助けが必要です

- 落ち着けるように具体的に状況を教えてください。緊急時には安全確保を優先し、緊急連絡先に連絡をお願いします。
- 車いすが通れる幅を確保したり、視覚障がい者にも配慮して通路に物を置かないでください。トイレ等への移動に手助けをお願いします。
- 耳の不自由な方には、文字などで、目の不自由な方には読み上げるなどで必要な情報を知らせください。

裏面にはその人がどんな支援を必要としているか説明が書いてあります。

外見だけでは分からなくても援助が必要な方がいます。

ヘルプマークを身に付けた方を見かけた際には、電車・バス内で席を譲る、困っているようであれば声をかけるなど“**思いやりのある行動**”をお願いします。

### こんな方が持っています！

- 難病を患っている方
- 発達障がいや精神障がいのある方
- 義足や人工関節を使用している方
- 内臓に障がいのある方 など

ヘルプマークを身に付けることで、みんなに事情を察して理解してもらえ、安心して暮らそう。ありがとう☆



みんな優しいの♡

## うちのサロンご紹介

皆さん少しずつサロンなどの集いの場の活動を始められている地域もあるのではないかと思います。

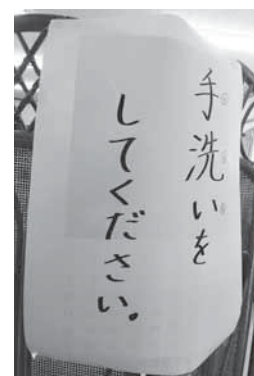
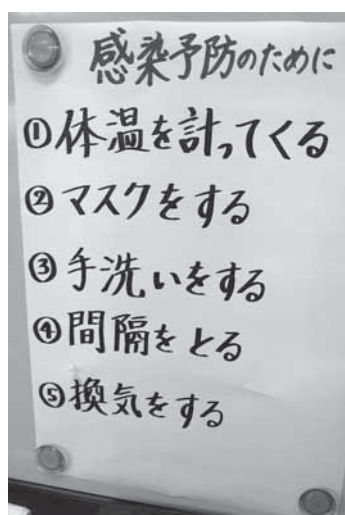
地域で見たコロナウイルス感染予防対策として、

- ・非接触型の体温計で一人ずつ測定
- ・手指消毒を玄関で一人ずつ行う
- ・活動終了後には椅子などを消毒
- ・密集を避けた二部構成
- ・時間の短縮



参加者にわかりやすいように、表示を行っているところもありました。

感染予防を行い互いに気を付けながら、つながりが切れないような活動、地域を応援していきたいと思っています。



コロナウイルス感染拡大による自粛期間に、地域での見守り活動が難しくなってきた中で、一言を書き添えた自作の絵手紙を活用し、見守り活動を行っていた方がおられました。会うことやゆっくり話をすることが出来なかった中、つながりを感じる心温まる活動を地域で知ることが出来ました。



海田町地域支え合いセンターからお願い

## 「避難の声かけ、安全の確認を」



地域の住民や家族が声をかけあうことの大切さが各地で報告されています。

7月、日本各地で大雨被害があり、海田町内でも避難を呼びかけるほどの雨が降りました。

ご家族、ご近所、お友達同士で、避難の声掛けをした、電話で呼びかけた、とのお話が複数ありました。

“あの人は大丈夫かな”と思いやり、一人ひとりが大事な人へ声をかけていきましょう。

「一緒に避難しよう」「安全を確認しよう」その一言が、命を守る行動につながります。

台風シーズンです！  
自宅や避難先のハザードマップの  
確認はできていますか？



### 新型コロナウイルス感染症を予防するために

- 避難先の確保  
避難所のほか、安全な場所にある親戚や知人宅など、複数の避難先を確保し、分散避難を検討しましょう。
- 避難先に持っていくもの
  - ・マスク
  - ・体温計
  - ・アルコール消毒液（ウエットティッシュ） など



# スマホ簡単教室開催しました!



新型コロナウイルスの感染防止対策を講じて開催しました。大雨の影響で2回延期となり、2週間後にやっと開催となりました。

## 講師紹介

CHECK!



真田さん

堂脇さん

中本さん

少し安心して  
スマホが使える  
ようになったわあ～



## 7月21日 基本操作編



「なにがわからないかわからない」という声が多いなか、ホーム画面の見方やボタン・マークの意味、文字の入力方法などの基本操作を学びました。音声入力の場面では他の人と声が重なって正しく入力できず皆で笑ってしまいました!! 笑笑笑笑



## 8月4日 アプリ編



興味も不安も大きい、アプリのダウンロード方法やSNSについて学びました。“LINEの使い方”では、メッセージや画像の送信方法やスタンプの使い方、購入方法の操作を恐る恐るされていました。無料アプリ、有料アプリ等の見分け方も確認し、不安な部分も少し解消されたようでした!!



## 7月28日 インターネット編



インターネットでの検索方法やGoogleマップを使用して“宮島”までの行き方を調べました。電車の時刻や料金、到着時間などの情報が表示されることにも思わず「スマホは賢いのお～」という声が出ました!! 普段聞き慣れない横文字が多く、少しお疲れの様子でした。



## 8月11日 キャッシュレス決済編



キャッシュレスを利用するとお得だとわかっているけど、「イマイチやり方が分からない」という声が多いなか、不安を感じるお金の流れやセキュリティー面、フィッシング詐欺について学びました。“個人情報の流出”や“不正利用”についての知識を身につけることができました。



大好評につき第2回☆☆開催予定☆☆



# 善意の寄付を 募集しています

海田町社会福祉協議会では、善意の寄付を募集しています。

香典返しに代えての寄付やバザー収益金の一部など、温かいご寄付をどうぞよろしくお願いします。



平成30年7月豪雨災害義援金  
令和元年台風第19号災害義援金  
令和2年7月豪雨災害義援金  
を受け付けています。

受付場所

海田町社会福祉協議会  
(海田町福祉センター内)

受付時間

8時30分～17時  
(土・日、祝日を除く)

問い合わせ

日本赤十字社広島県支部  
海田町分区 TEL 820-0294

## イベント中止のお知らせ

新型コロナウイルス感染症の影響により、町民の皆様や参加者の健康と安全を最優先に考え、下記イベントを中止させていただきます。

楽しみにしていただいた皆様にはご迷惑をおかけして申し訳ありませんが、何卒ご理解のほどよろしくお願い申し上げます。

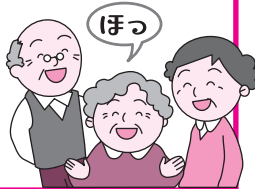
- 令和2年度 海田町福祉センターまつり
- 第17回 スマイルフェスタinかい

## 気ばらし会

介護されている方同士で  
悩みを話したり、ちょっと息抜きをしませんか

開催日 9月9日(水)

- ★時間：13:30～15:30
- ★場所：海田町福祉センター
- ★内容：座談会
- ★参加費：無料



じぶんの町を良くするしくみ

## 赤い羽根共同募金



お寄せいただく募金は  
地域福祉の充実のために  
役立てられています。

今年もみなさまの  
ご協力をお願い  
いたします。

10月1日～12月31日

赤い羽根共同募金

検索

戸別(ごべつ)募金につきましては、自治会をととして募集いたします。広島県共同募金会海田町共同募金委員会

社協  
**かいた** 広告募集

ご希望の方は  
社協事務局まで

相続・遺言の相談 初回無料 広告

相続手続き、遺言書作成、不動産登記、成年後見、離婚問題  
債務整理、悪質商法、賃貸トラブルなど 暮らしの法律相談

広島司法書士会所属 あなたの街の司法書士事務所

司法書士法人 武田事務所

安芸郡海田町南昭和町1番31号

TEL (082) 821-0200

http://www.office-takeda.jp 広島 武田事務所 検索

ICHIMATSU 仕出し・宴会 広告

**市松寿司**

安芸郡海田町浜角3-12

■ご予約は TEL (082) 822-1177(代)

FAX (082) 823-3340

社協かいた9月号

第173号 令和2年(2020年)9月1日発行

発行・編集  
海田町社会福祉協議会  
☎736-0035  
安芸郡海田町日の出町2-35  
海田町福祉センター内  
TEL 082-820-0294 FAX 082-820-0293

海田町社会福祉協議会のホームページへ  
アクセスしてみてください。

地球環境をクリエイトする 広告

総合ビル管理

**株式会社シーエル広島**

見積無料

ハウスクリーニング  
シロアリ、その他害虫駆除  
貯水槽清掃など

お気軽にお電話下さい。  
TEL (082) 823-0202