

ずーっと海田で暮らしたい



# ボランティア 人間塾



2023年  
5月

## 《開講記念イベント》

語り継ぐ防災～こころの復興の場所から～

平成30年豪雨災害から5年。  
身近に起きたあの災害を風化させないため、  
私たちができることは？  
2014年8月広島土砂災害の被災住民を中心に生まれた  
交流施設の取組から防災・減災について考えます。



講師 松井 憲 氏

一般社団法人  
梅林学区復興まちづくり協議会 代表理事  
(旧 復興交流館モンドラゴン 事務局長)

2023年 5月20日(土)

時間／10:00～12:00

場所／海田町福祉センター[1階 多目的ホール]

受講料／無料

手話通訳付き

ボランティアつぼみ

# ボランティア活動保険

ボランティア活動中のさまざまな事故による「ケガ」や「損害賠償責任」を補償します。

## 保険金をお支払いする主な場合

### (1) ケガの補償

ボランティアがボランティア活動中の急激かつ偶然な事故により死傷をされた場合に保険金をお支払いします。



ボランティア活動中、転んでけがをして通院した。



ボランティア活動に向かう途中、交通事故にあつて亡くなられた。

### (2) 賠償責任の補償

ボランティアがボランティア活動中の偶然な事故により他人にケガを負わせたり、他人の物をこわした事等により法律上の損害賠償責任を負われた場合に保険金をお支払いします。



家事援助ボランティア活動で清掃中、誤って花びんを落としてこわした。



自転車でボランティア活動に向かう途中、誤って他人にケガを負わせた。

保険料 (1名あたり)	基本プラン	350円	(基本プランに加入される方へ) 基本プランでは地震、噴火、津波が起因する死傷は補償されません。 ◆災害ボランティア活動の参加は、「天災・地震補償プラン」への加入をおすすめします。 ◆補償期間(保険期間)の途中で加入される場合も左記の保険料となります。 なお、中途脱退による保険料の返金はありません。 ◆途中でボランティアの入替や、加入プランの変更はできません。 ◆ご加入は、お1人につきいずれかのプラン1口のみとなります。
	天災・地震補償プラン (基本プラン+地震・噴火・津波)	500円	
	新設 特定感染症重点プラン	550円	

お申込み等は海田町社会福祉協議会まで。 TEL 820-0294 FAX 820-0293

令和5年度 福祉センター



—あなたとわたしのボランティア情報—

## ボランティア人間塾 講座スケジュール



※講座の内容等を変更することがありますので、ホームページからご確認ください。講座申し込みは事前にご連絡ください。

2023.5.1発行 第156号

**開講記念イベント**  
**語り継ぐ防災**  
 ～こころの復興の場所から～

開催日 / 令和5年5月20日(土) 10～12時  
 参加費 / 無料

(一社)梅林区復興まちづくり協議会  
代表理事 松井 憲 氏

**その時地域でどう動く ～防災訓練協働編～**

被災者生活サポートボランティアセンター開設イメージと展示

開催日 / 令和5年6月10日(土) 9時半～12時  
 参加費 / 無料

**地域コミュニティを考える ～パート1～**

これからの私たちの暮らしを掘り下げて考えます。

開催日 / 令和5年7月7日(金) 10～12時  
 参加費 / 無料

**地域コミュニティを考える ～パート2～**

事例報告等を踏まえ、今後の地域づくりに繋げていきます。

開催日 / 令和5年9月8日(金) 10～12時  
 参加費 / 無料

**ボランティアデビューのススメ**

私にもできたスマホのボランティア。その歩みと活動を伝えます。

開催日 / 令和5年12月8日(金) 10～12時  
 参加費 / 200円(年間受講料)

**傾聴ボランティアのススメ**

コツを学んでワンラックアップ、これであなたも聴き名人!

開催日 / 令和6年1月19日(金) 10～12時  
 参加費 / 200円(年間受講料)

**こんな地域共生のススメ**

地域の困りごと。「助けられ上手さん」になるための秘訣とは…

開催日 / 令和6年2月16日(金) 10～12時  
 参加費 / 無料

小学4～6年対象 夏休み講座 しあわせ探検コース  
**聴覚障がいの理解 ～音のない世界で生きるということ～**

手話と聴導犬の普及活動から、聴覚障がいの理解をつなげます。

開催日 / 令和5年8月11日(金・祝) 10時～12時  
 参加費 / 無料

カイトチャレンジカード対象イベント

3回体験短期教室 募集中!

スイミングはやっぱり JSSでしょ

指定用品 ゼ〜んぶまとめてプレゼント!

春のスタートキャンペーン

ジュニア  
キッズ  
キッズ

開催日 3月27日(月)～5月13日(土)  
4月～5月(8月以降は別冊)

広告

JSS 地域の健康づくりに貢献するJSSグループ

**JSS大州スイミングスクール**

〒732-0802 広島市南区大州5丁目2-25

**TEL 082-285-3513**

JSSホームページ

JSS大州 検索

広島県  
災害支援

# 事前登録災害ボランティア募集

災害に備え、ボランティアの登録を始めました。  
もしもの時のために、あなたの力を貸してください

令和5年度

## 募集対象

広島県在住者(個人・高校生以上)  
※ただし、広島県に隣接し、生活圏を同じくする県外在住者も含む。

## 活動内容

県内発災時の被災者支援活動  
(住家などの生活復旧活動等)

## 登録期間

事前登録ボランティアは毎年度  
新規募集します。  
※登録は自動継続しないため、毎年度の  
新規登録手続きが必要です。  
※募集時期は毎年度4月頃を予定してい  
ます。

## 活動までの流れ(イメージ)

### ① 事前登録

ボランティアの情報をWeb  
フォームから事前登録

事前登録はこちら



### ② 活動予約

災害発生後に送付するメール案内  
から活動日時・場所等を予約登録

災害発生



### ③ 当日活動

当日活動時にはQRコード活用等による  
分散受付、分散待機



※登録後、災害支援に関する運営訓練等の案内やアンケート等をお送りする  
場合があります。

※②・③は被災規模・内容等により別の手段で実施する場合があります。

※事前登録者の方は受付がスムーズに行え、密を避けることで感染症等の予防対策にもなります。

スマートフォンにがんすること、  
気軽にご相談にお越しください!

## スマホサポートボランティアによる スマホ相談会 開催

無料



携帯ショップに  
行く程では  
ないんだけど...

基本操作をが  
わからない

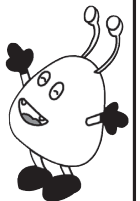
アプリを  
使ってみたい

日時 令和5年5月 9日(火) 13:30~15:00  
6月13日(火) 13:30~15:00

場所 海田町福祉センター1階ボランティア活動室

対象 どなたでも

受付は当日行います!  
時間内にお越しください。  
順番に相談をお受けします。



※スマホサポートボランティアによる相談会です。

対応が難しい内容についてはお答えできない場合があります。ご理解とご協力をよろしくお願ひします。



印刷のことなら...

## ひまわり印刷株式会社

広島県安芸郡海田町東昭和町1-57-5

TEL(082) 824-3703

FAX(082) 824-3785

E-mail himawari-p@ec1.technowave.ne.jp

広告

## 網戸で暮らしを守る時代がきました!



窓開放中でも安心・安全なステンレス  
仕様の防犯に強い網戸です。

- ・ロック(鍵)がかけられるから安心・安全
- ・屋内の空気を換気して快適に暮らせる
- ・ペットのお留守番も安心



ペット住宅のことなら松川建設へ

☎082-822-3753

広告



ペットとくらす家のことなら

PET LIVING  
PET AND LIFE

愛犬・愛猫と飼い主の未来がかわるカーペット  
「ロボフローア」販売中!

- 滑らないのでペットが足腰を痛めません
- ゴシゴシ洗えるのでいつでも清潔
- 爪の定着が気にならず集合住宅でも安心
- 耐久性抜群で長く使えて経済的
- 抜け毛が舞い上がらないからお手入れ簡単



☎082-822-1112  
https://petliving.jp



ペットリビング 担当:松川



【センター】

事業名	実施(サービス)内容	実施(利用)回数等	参加(利用)料
対象者			
<b>くらしの安心・サポートセンター(新規)</b>	さまざまな相談に応じるとともに自立に向けて計画を作成し、就労準備等の伴走支援を行います。	随時相談対応	原則無料 (実費負担が必要な場合あり)
お金や仕事のことでお困りの方 またはその家族等			
<b>障害者相談支援センター</b>	障がいに関するさまざまな相談に応じるとともに、サービスを利用するための計画を作成します。	随時相談対応	原則無料 (実費負担が必要な場合あり)
障がいがある方またはその家族等			
<b>ボランティアセンター</b>	ボランティア活動(個人・団体)の調整、グループ育成、情報提供、レク用品の貸出等を行います。	社協で随時相談	原則無料 (実費負担が必要な場合あり)
・ボランティアをしたい方 ・困っていて助けてほしい方			

【講座】

<b>ボランティア人間塾</b>	ボランティア育成のため、防災・障がい・地域支援等をテーマとした講座を開催します。	5～2月 全7回 【福祉センター】	200円/年(保険料含) (無料コースあり)
ボランティアに興味がある方			
<b>さわやか大学</b>	知識習得、健康増進、社会参加、福祉の担い手の育成を目的に高齢者大学を開校します。	毎月第2水曜日 【福祉センター】	200円/年(保険料含)
60歳以上の方			
<b>手話奉仕員養成講座</b>	聴覚障がい者支援のため、手話奉仕員として活動する方を養成する講座を開催します。	7月～1月の22回 【福祉センター】	テキスト代
手話奉仕員派遣事業に登録をして頂ける方			
<b>教養健康講座</b>	さまざまな分野での教養向上及び健康維持を目的に開催します。 (スマホ、コーヒー、プラバンアクセサリー等)	4回×6講座 【福祉センター】	実費
60歳以上の方			
<b>水中健康教室</b>	介護予防を目的として、プールを活用した水中教室を開催します。	12回×4クール 【福祉センター】	1クール 1,000円
65歳以上の方			
<b>世代間交流事業</b>	高齢者と子供と一緒に講座で学ぶことで世代間の交流を図ります。 (プログラミング、苔テラリウム等)	年2回 【福祉センター】	実費
小学生または60歳以上			
<b>公開医療講座</b>	健康や疾病予防についての知識を深めることを目的にマツダ病院医師等による講演会を開催します。	年1回 【福祉センター】	無料
住民全体			

【各種事業】

<b>法人後見事業 ※R5予定</b>	本人の状況の見守り、必要な契約や費用の支払い、財産の管理等を行います。(補助・保佐・後見)	社協で随時相談	後見人等への報酬 (金額は家裁が決定) 申立費用は別途必要
認知症、知的・精神障がい等により判断能力が不十分な方			
<b>福祉サービス利用援助事業(かけはし)</b>	福祉サービスの利用手続きや金銭の出し入れ、通帳預かり等の支援を行います。	社協で随時相談	訪問(1,500円/回) 預かり(1,500円/月)
認知症、知的・精神障がい等により判断能力が不十分な方			
<b>生活支援体制整備事業(新規)</b>	高齢者が困っていることを整理し既存のサービスに繋げたり、助け合いの地域づくりを行います。	社協で随時相談	無料 ※実費は要負担
住民全体			
<b>気ばらし会(介護者の集い)</b>	介護者同士がリフレッシュし、情報交換ができる場を開きます。 (勉強会・座談会・施設見学等)	毎月第3水曜日 【福祉センター】	無料 ※実費は要負担
高齢者等を介護している方			
<b>社協オークション</b>	住民から提供いただいた休眠品をオークション形式で販売し、福祉活動資金等に活用します。	年1回 【福祉センター】	見学は無料 入札は実費
住民全体			
<b>おひる&amp;よるのコンサート</b>	福祉センターの有効活用や利用者の憩いの場を提供するため、ロビーコンサートを実施します。	年8回程度 【福祉センター】	無料
住民全体			
<b>手作り弁当交流会</b>	海田高校生の手作り弁当を囲んで、世代間のふれあい交流を行います。	年1回(2日間)	無料
75歳以上の一人暮らしの方			

**【福祉サービス】**

<b>介護器具貸出サービス</b> ・在宅介護を必要とする高齢者 ・障がい等により器具が必要な方	高齢者等が自立した生活を送れるよう、介護器具を貸出します。 (車イス、杖、四輪歩行車等)	貸出期間は1年間で延長も可 (延長申請が必要)	消毒料として 550円/回
<b>福祉車両貸出サービス</b> 通常バスやタクシーの利用が困難な方(運転者同時登録)	通院や社会参加を促すため、福祉車両を貸し出します。	月3回まで 1回につき1日以内	使用した燃料代 (燃料は満タンにして返却)
<b>訪問理美容サービス</b> ①65歳以上の一人暮らしの方 ②65歳以上のみの世帯 ③身障者手帳所持者 ④要支援者及び要介護者	美容院を利用することが困難な方を対象に、理美容師が自宅を訪問し、散髪を行います。	年4回まで	①②③1,000円/回 ④1,500円/回
<b>寝具洗濯乾燥消毒サービス</b> ・65歳以上の一人暮らしの方 ・65歳以上のみの世帯 ・要支援者及び要介護者	高齢者が衛生的に寝具を使用できるよう、寝具の洗濯・乾燥・消毒サービスを行います。	年2回まで 1回につき3枚まで (1種類2枚まで)	掛布団 300円 敷布団 300円 毛布 50円

**【相談】**

<b>心配ごと相談</b> 住民全体	日常生活のあらゆる困りごとの相談に応じます。	毎週木曜日 相談員は民生委員・司法書士他	無料
<b>福祉なんでも相談</b> 住民全体	日常生活のあらゆる困りごとの相談に応じます。	平日(月～金曜日)	無料
<b>健康相談</b> 町内在住40歳以上	町民が健康を維持できるよう保健師等による個別健康相談、検尿等を行います。	毎月第2火曜日	無料

**【まつりイベント】**

<b>福祉センターまつり</b> 住民全体	福祉センターの自主講座生が主体となり、日ごろの成果を発表するイベントを開催します。	10月上旬	
<b>スマイルフェスタinかいだ</b> 住民全体	ボランティア、医療、健康の普及啓発及び地域交流を図るため、福祉イベントを開催します。	11月上旬	

**【資金貸付】**

<b>生活福祉資金貸付</b> 低所得世帯、障がい者世帯、高齢者世帯等	資金の貸し付けと必要な援助指導を行い、経済的自立と生活意欲の助長促進を図ります。	社協で随時相談	対象により異なる
<b>善意銀行</b> 低所得者等	現に生活に困窮した方へ資金の貸し付けを行い、自立生活の助長促進を図ります。	役場で随時相談 (社会福祉課)	無利子
<b>高額療養費の貸付</b> 低所得者等	療養の確保のため、資金の貸し付けを行い、自立生活の助長促進を図ります。	社協で随時相談	無利子

**「くらしの安心・サポートセンター」の窓口を開設しています！  
生活のことでお困りの方は、ご相談ください。**

**仕事**  
仕事が続かさない



**お金**  
月々の支払いが大変だ



**複合的なこと**  
病気と仕事と生活に悩んでいる





**海田町社会福祉協議会** 相談日時：8:30～17:15 (土日祝・年末年始除く)  
 場所：海田町日の出町2-35海田町福祉センター内  
 TEL：082-820-0055 FAX：082-820-0293 Eメール：kaita-kurasapo@au.wakwak.com

令和  
5年度

# 海田町さわやか大学開講

60歳以上を対象に教養を深め、地域において健康や福祉等の指導的役割を担える方の育成のため毎月講座を開講しています。

## 4 12 「歳は食えども高楊枝」 (水) ～或る好機幸齢者の独白～

デリカウイング株式会社  
取締役会長 細川 匡 さん



セブンイレブンのサンドイッチやお弁当、デザートなどを一挙に手掛けるデリカウイング株式会社の運営に社員の皆さんとともに、尽力されてきた細川さん。広告代理店から父親の経営する会社への転職のお話や会社が成長してきた経緯など、キャッチーな言葉を交えながらわかりやすくお話ししていただきました。周りから見れば「順風満帆」に見える社長業も様々な苦勞を抱えながら「挑戦」し続けてこられた言葉が学生の皆さんにも響いているように感じました。最後に学生の皆さんに『何歳になっても、誰もが未熟者。皆さんはまだまだ、完熟して老けこむ年齢ではない。これからも自身の「色」「形」「大きさ」「味」がどう変化していくか楽しんで人生を送ってください』とエールをいただきました。



お話される細川さん



学生の皆さんも真剣です

### 福祉センター自主講座 発表会 & 展示会

司会：やまびこ



梅の会 1班



和会(なごみかい)



金曜カラオケ

毎年、自主講座の活動発表を目的に[海田町福祉センターまつり]を開催していましたが、新型コロナウイルスの影響で令和2・3・4年度は中止となりました。昨年度は少しずつですが自主講座の活動の制限も緩和され、どの講座も感染対策を講じ、それぞれが工夫をしながら活動を続けてきました。今回は、参加を希望された5講座とボランティアグループ1団体での開催となりましたが、日頃の活動の成果を存分に発揮された発表会&展示会となりました。久しぶりの活動発表の場で緊張されている様子もありましたが、「日頃の活動の成果が発揮できた」「やる気が出てきた」「来年度は全講座参加で福祉センターまつりを開催したい」といった声も聞くことができました。今年度、10月に「福祉センターまつり」として開催できるよう準備を進めていきます。



ハイビスカス(フラダンス)



朗読ボランティアやまびこ










梅の会 2班

# 令和5年度事業計画

2023年

海田町社会福祉協議会では、このような事業をします。

<p>9月</p> <ul style="list-style-type: none"> <li>● 公開医療講座</li> <li>● さわやか大学</li> <li>● ボランティア通信発行</li> <li>● 社協だより発行</li> <li>● ボランティア人間塾</li> </ul> 	<p>8月</p> <ul style="list-style-type: none"> <li>● 世代間交流</li> <li>● さわやか大学</li> <li>● ボランティア人間塾 (しあわせ探検コース)</li> <li>● ボランティア人間塾</li> </ul> 	<p>7月</p> <ul style="list-style-type: none"> <li>● 社協オークション</li> <li>● さわやか大学</li> <li>● ボランティア通信発行</li> <li>● 社協だより発行</li> <li>● ボランティア人間塾</li> </ul> 	<p>6月</p> <ul style="list-style-type: none"> <li>● さわやか大学</li> <li>● ボランティア人間塾</li> </ul> 	<p>5月</p> <ul style="list-style-type: none"> <li>● さわやか大学</li> <li>● ボランティア人間塾(開講)</li> <li>● 社協会員募集</li> <li>● ボランティア通信発行</li> <li>● 社協だより発行</li> <li>● 日本赤十字社 会員募集</li> </ul> 	<p>4月</p> <ul style="list-style-type: none"> <li>● さわやか大学</li> </ul> 
<p>3月</p> <ul style="list-style-type: none"> <li>● さわやか大学</li> <li>● ボランティア通信発行</li> <li>● 社協だより発行</li> </ul> 	<p>2月</p> <ul style="list-style-type: none"> <li>● さわやか大学</li> <li>● 手づくり弁当交流会</li> <li>● 海田高校家政科</li> <li>● ボランティア人間塾</li> </ul> 	<p>1月</p> <ul style="list-style-type: none"> <li>● さわやか大学</li> <li>● ボランティア通信発行</li> <li>● 社協だより発行</li> <li>● ボランティア人間塾</li> </ul> 	<p>12月</p> <ul style="list-style-type: none"> <li>● 世代間交流</li> <li>● さわやか大学</li> <li>● ボランティア人間塾</li> </ul> 	<p>11月</p> <ul style="list-style-type: none"> <li>● さわやか大学</li> <li>● ボランティア通信発行</li> <li>● 社協だより発行</li> <li>● スマイルフェスタinかいだ</li> </ul> 	<p>10月</p> <ul style="list-style-type: none"> <li>● さわやか大学</li> <li>● 共同募金街頭募金</li> <li>● 共同募金活動開始(10月)</li> <li>● 福祉センターまつり</li> </ul> 

## 随時開催事業

- ◆ 介護者のつどい(気ばらし会)
- ◆ 法外援護
- ◆ 高額療養費貸付
- ◆ 福祉サービス利用援助事業(かけはし)
- ◆ 法人後見事業(R5に実施予定)
- ◆ ふれあい・いきいきサロン支援
- ◆ 心配ごと相談
- ◆ 福祉車両貸出サービス
- ◆ 交通遺児就学奨励金給付
- ◆ ふれあい上映会
- ◆ 見守り訪問活動
- ◆ 介護器具の貸出
- ◆ 福祉教育推進校指定
- ◆ 生活福祉資金貸付
- ◆ 善意銀行運営
- ◆ おひる&よるのコンサート
- ◆ 福祉なんでも相談
- ◆ 緊急一時食品提供事業
- ◆ 被災者生活サポートボラネット推進事業

## 受託事業

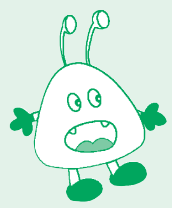
- ◆ 障害者相談支援センター
- ◆ 手話奉仕員養成講座
- ◆ 訪問理美容サービス
- ◆ 寝具洗濯乾燥消毒サービス
- ◆ 水中健康教室
- ◆ 暮らしの安心・サポートセンター
- ◆ 生活支援体制整備事業

## 指定管理事業

- ◆ さわやか大学
- ◆ 健康相談
- ◆ 教養健康講座
- ◆ 世代間交流
- ◆ 福祉センターまつり
- ◆ 健康増進プール
- ◆ 筋力向上トレーニングルーム

## その他

- ◆ 赤い羽根共同募金運動
- ◆ 日本赤十字社会員増強運動



## 令和5年度予算

単位：千円

収入の部	会費収入	2,480
	寄付金収入	1,300
	町補助金収入	45,539
	共同募金配分金収入	1,738
	町受託金収入	31,739
	県社協受託金収入	7,111
	福祉サービス利用料収入	630
	負担金収入	129
	障害福祉サービス等事業収入	3,238
	指定管理収入	49,168
	施設利用料収入	1,500
	受取利息配当金等収入	23
	雑収入等	544
	施設整備等寄付金収入	1,000
	長期貸付金回収収入	7,400
	拠点区分間等繰越金収入	6,719
	収入計	160,258

単位：千円

支出の部	法人運営事業	51,421
	法人運営	5,096
	役員・評議員運営	1,073
	事務局運営	41,283
	福祉サービス利用援助	1,410
	退職金積立	2,559
	地域福祉事業	7,648
	企画・広報	1,688
	連絡・調整	480
	手話奉仕員養成	386
	援護・助成	2,194
	ボランティアセンター	2,647
	心配ごと相談	253
	支出計	160,258

単位：千円

在宅福祉事業	27,070
寝具洗濯乾燥消毒サービス	653
訪問理美容サービス	308
介護予防	1,414
生活支援体制整備	3,963
暮らしの安心・サポートセンター	20,732
共同募金配分金事業	1,738
住民活動事業	1,738
資金貸付事業	13,942
生活福祉資金貸付(本則)	300
生活福祉資金貸付(コロナ特例)	6,031
善意銀行貸付	2,611
高額医療費貸付	5,000
指定管理事業	50,918
福祉センター指定管理運営事業	50,918
障害者相談支援事業	7,521
障害者相談支援事業	7,521
支出計	160,258



日本赤十字社  
Japanese Red Cross Society

# 日本赤十字社 広島県支部 海田町分区より お知らせ

## 5月は赤十字運動 月間です!!

日本赤十字社は、国内の災害救護活動をはじめ、国際赤十字の一員として海外における緊急支援や開発援助などさまざまな救援活動を展開し、国内外から寄せられる期待と要請にお応えできるよう、たゆまぬ努力を続けています。赤十字の活動資金に、ご支援ご協力をよろしくお願ひします。

- 協力会員(年額) 500円
- 会 員(年額) 2,000円

会費及び寄付金については、5月に自治会を通して募集します。

## 赤十字は、動いてる!

### + SAVE365

「SAVE365」は、赤十字が提供する災害救援活動のイメージを伝えるためのキャンペーンです。365日、赤十字の活動があなたの生活を支えていることを、皆様へ伝えることが目的です。皆様のご協力により、赤十字の活動がより一歩前進することを期待しています。



SAVE365 一緒に、救える。



## 義援金 受付

### 2023年トルコ・シリア地震救援金、ウクライナ人道危機救援金 等の海外救援金受付中

- 受付場所 海田町社会福祉協議会 (海田町福祉センター内)
- 受付時間 8:30~17:00 (土曜・日曜・祝日を除く。)
- 問い合わせ 日本赤十字社広島県支部 海田町分区 TEL 820-0294

## 海田町社会福祉協議会 新職員紹介

よろしくお願ひ  
いたします。

### 海田町くらしの安心 サポートセンター



主任相談支援員  
兼相談支援員  
田嶋 直子



就労準備支援員  
兼相談支援員  
芥川 利香



家計改善支援員  
岩崎 順子



生活支援  
コーディネーター  
坂本 真紀



指定管理事務員  
平田 芙慈子

### 善意の寄付を 募集しています

海田町社会福祉協議会では、善意の寄付を募集しています。  
香典返しに代えての寄付やバザー収益の一部など、温かいご寄付をどうぞよろしくお願ひします。

- ◎ 一般寄付 3,000円
- 匿名 車椅子 1台

次の方々より、社会福祉事業への善意が寄せられました。  
厚くお礼申し上げます。  
(令和5年2月18日)  
(令和5年4月17日受付分)  
敬称略



## 気ばらし会

介護されている方同士で  
悩みを話したり  
ちよつと息抜きをしませんか?

### 座談会

令和5年5月17日(水)・6月21日(水)  
両日共、13:30~15:30

- ★場 所:海田町福祉センター1階ボランティア活動室
- ★対 象:海田町在住の要介護者を介護している方、介護に関心のある方
- ★参加費:無料
- ★問合せ:海田町社会福祉協議会 TEL 082-820-0294

## 社 協 かいた 広告募集

ご希望の方は  
社協事務局まで

ICHIMATSU

仕出し・宴会



安芸郡海田町浜角3-12

■ご予約は  
TEL(082) 822-1177(代)

FAX (082) 823-3340

地球環境をクリエイトする

総合ビル管理

## 株式会社シーエル広島

### 見積 無料

ハウスクリーニング

シロアリ、その他害虫駆除

貯水槽清掃など

お気軽にお電話下さい。

TEL(082)823-0202



## 社協かいた 令和5年5月号

第189号 令和5年(2023年)5月1日発行

発行・編集

### 海田町社会福祉協議会

☎736-0035

安芸郡海田町日の出町2-35

海田町福祉センター内

TEL 082-820-0294 FAX 082-820-0293



海田町社会福祉協議会ホームページ



## 太陽の花 広島訪問鍼灸治療院

太陽の花

>保健所届出済

鍼灸師 (国家資格者) 安田 哲郎 〒736-0013 広島県安芸郡海田町東 1-5-14 (事務所)

施術時間: 9時~18時 / 施術日: 月曜日~土曜日、祝日 / 休診日: 日曜日

携帯: 070-4791-5432 (安田)

TEL&FAX: 082-521-5432

E-mail: yasuda\_taiyounohana@yahoo.co.jp

## 相続・遺言の相談

相続手続き、遺言書作成、不動産登記、成年後見、離婚問題

債務整理、悪質商法、賃貸トラブルなど 暮らしの法律相談

広島司法書士会所属 あなたの街の司法書士事務所

### 司法書士法人 武田事務所

安芸郡海田町南昭和町1番31号

☎(082) 821-0200

http://www.office-takeda.jp

広島 武田事務所 検索