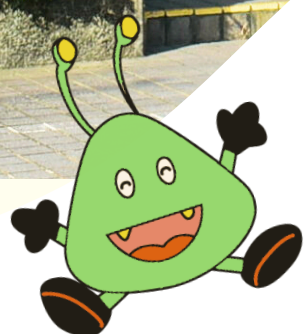
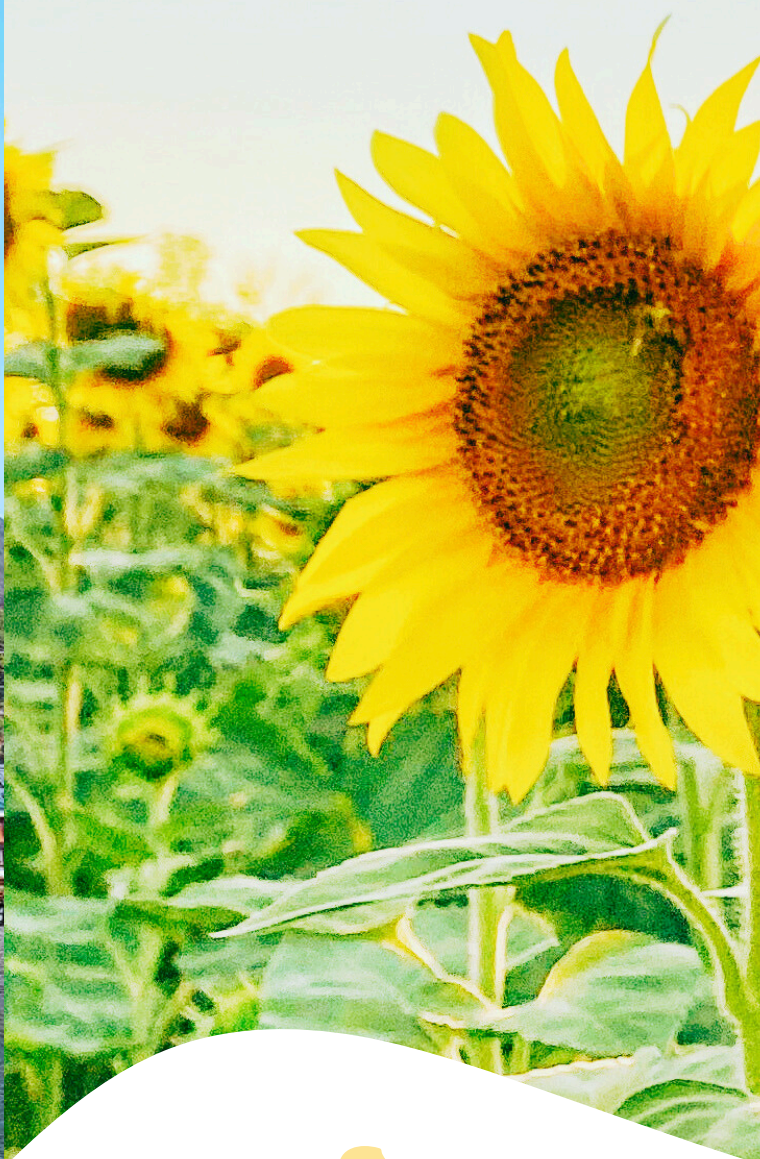
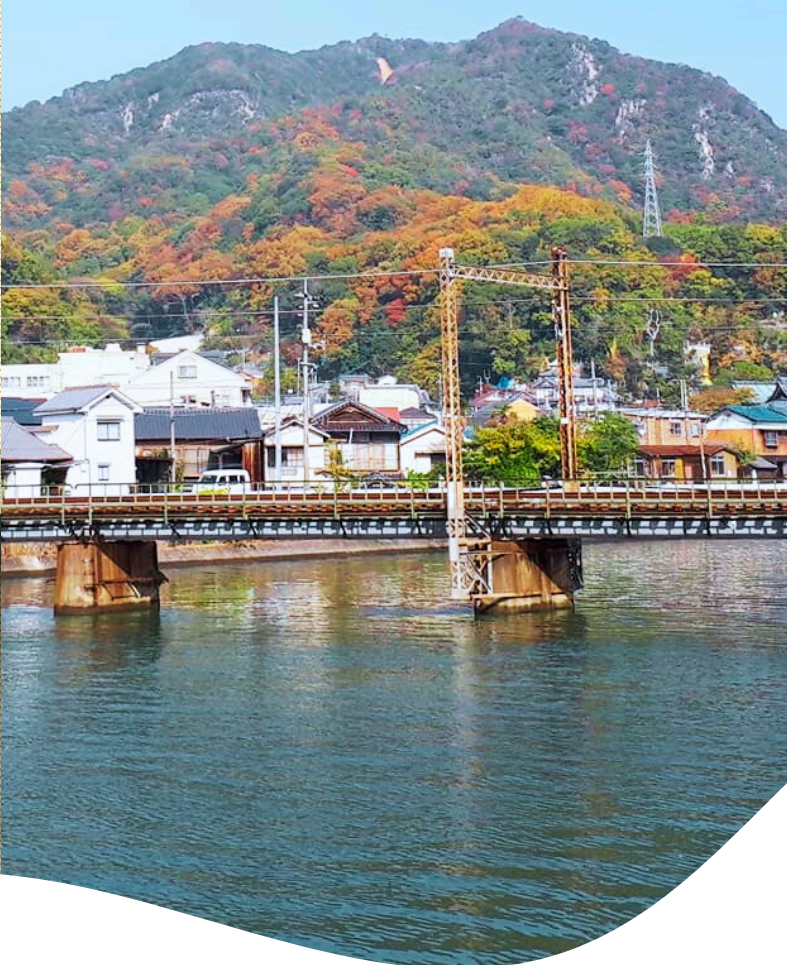


社会福祉法人

海田町 社会福祉協議会



ボランティア星人「ほっく」
海田町社協公式キャラクター

話して 和んで 輪になって
ともに 助け合う町 かいた

社協って どんなことを しているの？

みんなが安心して暮らせる町
になるように、地域みなさんと
一緒に様々な活動をしています。

社協（社会福祉協議会）は地域の福祉を
推進する民間団体です。

社協の運営は、海田町からの財政支援のほか、皆さんの
ご協力（社協会費、共同基金等）により成り立っています。



社協で行っていること

ボランティアセンター

ボランティア相談・募集、ボランティア講座の開催、
ボランティアグループへの助成などを行います。

出前福祉授業の実施

町内の小・中・高等学校、専門学校へ出向き、車イス
や高齢者疑似体験などの体験授業をサポートします。

いきいきサロンの支援

サロンとは、地域の人たちで企画し、活動する集いの
場のことです。サロン開催の相談・レク用品の貸出な
どの支援をしています。

福祉サービス利用援助事業

認知症、知的・精神障がい等により、判断能力が不十分
な方に対して、福祉サービスの手続き代行や日常的な
金銭管理の援助を行います。



ボランティア活動



お弁当交流会

目標は3つの

つながり

1 つながりとふれあいのある地域づくり

地域活動によるつながりづくり
福祉活動の担い手の確保・育成
支え合いのネットワークづくり

2 みんなが安心して暮らせる地域づくり

高齢者・障がい者などへの支援
孤独・孤立化している人への支援
地域の防災対策

3 支え合いの輪を広げる仕組みづくり

福祉教育・学習を進める
ボランティア活動の活性化
情報発信



いきいきサロン

障害者相談支援センター

障がいに関するさまざまな相談に応じるとともに、サービスを利用するための計画を作成します。

くらしの安心・サポートセンター

生活困窮、就労、家計改善など困りごとの解決に向けて支援します。

その他の事業

- 福祉なんでも相談窓口
- 赤い羽根共同募金
- 日本赤十字社事務
- 見守り訪問活動支援
- 介護器具貸出サービス
- 訪問理美容サービス
- 福祉車両貸出サービス
- 寝具洗濯乾燥消毒サービス
- 介護者の集い
- 手話奉仕員養成講座
- 手作り弁当交流会
- ひのうらセンターの管理運営
- 生活支援体制整備事業
- 重層的支援体制整備事業
- 緊急一時食品提供事業
- 生活福祉資金貸付
- 生活福祉資金（コロナ特例貸付）
- フォローアップ事業 など



福祉体験授業

事業の詳細は海田町社協の公式ホームページをご覧ください。



海田町社協公式HP

ボランティアグループ

あじさいの会

手書きの新聞を発行し、ひとり暮らしの高齢者等へ配布しています。

お楽しみ一座

町内のいきいきサロンや高齢者施設、保育園等に演芸の出前をしています。

海田おもちゃの病院

壊れたおもちゃを捨てずに使えるよう復活させる活動をしています。

車椅子とこところクラブ

小・中・高校などへ出向き車椅子や高齢者の疑似体験などの福祉授業をサポートしています。

かがやき

聴覚に障害のある方から手話を学び、手話を通じた交流活動を行っています。

つぼみ

聴覚に障がいのある方との交流や、社協のイベント・講演会などで手話通訳のボランティア活動をしています。

花みずき

認知症の人や家族が地域で安心して暮らせるよう、認知症カフェを開催しています。

ふれあい上映会

町内のいきいきサロンなどの支援を目的に映画の出前を行っています。

六ツ星

絵本や議会だよりの点訳、出前授業を行い、視覚に障がいのある方の支援をしています。

森のくまさん

『安芸の郷 森の工房』で障がいのある施設利用の皆さんと一緒に作業したり、行事の手伝いを続けています。

やまびこ

介護施設や病院、町内のいきいきサロンなどに出向き、紙芝居や絵本の読み聞かせを行っています。



点字の出前授業

住所・連絡先

海田町社会福祉協議会

〒736-0066
安芸郡海田町中店8-33
ひのうらセンター内
TEL (082)820-0294
FAX (082)820-0293

アクセス

