

毎月1回開放

10月3日金 OPEN



ひのうら文庫

ようきんさったね♪

本のある、
ちょっと寄り道できる場所
誰もが気軽に訪れ、本を手に取りながらゆったりと過ごせるスペースです。自由に本を読むことができ、本好きの方と交流することもできます。

ボランティアスタッフ
見代さん、野村さん



地域に根ざした、くつろげる居場所になればうれしいです。若い人から高齢者まで、誰でも集まれる場所にしたいですね。折り紙教室など、楽しい企画もいろいろ考えているところです！
読書の秋に、ぜひお越しください。

開放日時

毎月第1金曜日
10時～12時

※本の貸出は
していません。



場所

ひのうらセンター2階
多目的室（和室）

★飲食可能

本の寄付受付中

運営メンバー募集中

第22回

スマイルフェスタ in かいた

じぶんの町のボランティアがわかる！

11月22日土 10時～12時

受付：織田幹雄スクエア 1階ホール

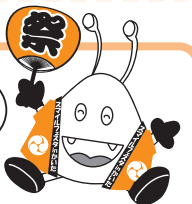
会場：ひのうらセンター 他

内容

- ・ボランティア団体の活動紹介
- ・体験（点字・手話など）
- ・手作り作品、お菓子の販売 など



子どもが遊べる
コーナーもあるよ！



スタンプラリー実施！

スタンプを集めて
景品をもらおう！



※ご来場の際は公共交通機関をご利用ください。

お問い合わせ

海田町社会福祉協議会
(082) 820-0294

情報
発信中

ホームページ



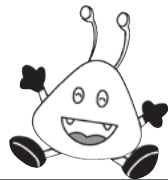
Instagram



Facebook



ボランティア情報 ぐっちょきばあ



ボランティア人間塾

11月

権利擁護講習

～地域の中で
自分らしく生きる～

「お金の管理が難しくなった」「障がいのある子どもの今後が心配」こんな困りごと、ひとりで決めることが心配な人の、その人らしい生き方と安心を支える制度があります。今から知って将来に備えておきませんか。

11月19日(水)
午前10時～12時

講師 / 松谷 恵子 氏
(まつたに社会福祉士事務所)



申し込み
方法・
受講料に
ついて



【申 込】電話・FAX で下記内容を添えてお申し込みください。

【申込内容】氏名・連絡先・希望講座

受講料(保険料込)・・・200円(初回登録時のみ)

受講は、受講料を添えてお申し込みください。

※年度制のため、支払いは初回のみです。

地域で活躍するボランティアさん

益森 祥さん

退職をきっかけに始めた活動

益森さんは、退職をきっかけにボランティア活動を始めました。

社協のボランティア団体では『車椅子とことこクラブ』『ふれあい上映会』 傾聴ボランティア『ひなたぼっこ』に所属して活動しています。



「敷居が高いように感じていたボランティア活動だけど、参加してみると楽しく気軽にできる雰囲気でした」と振り返ります。現在代表を務める『ひなたぼっこ』も、堅苦しくない場にしたと考えているそうです。

“つながり”を大切に

ボランティアを通じて地域や人との“つながり”を実感し、自治会の役員としても活躍中です。ボランティアの活動は「訪問を楽しみにしてもらえることが、いちばんのやりがいです」と笑顔で語られました。

善意の灯

次の方々から、社会福祉事業への善意が寄せられました。厚くお礼申し上げます。

◎一般寄付 (令和7年7月24日～令和7年9月15日受付)

匿名 金一封

匿名 三万円



◎団体会費 (令和7年度 9月15日受付分まで)

計 53 団体

ホームページに掲載させていただきました。



海田町社協ホームページ

相談窓口 ひまわりキャッチ

介護
のこと

地域
のこと

お金
のこと

子育て
のこと

家族
のこと

いろんな悩みがあるけど、
どこに相談したらいいん
だろう？



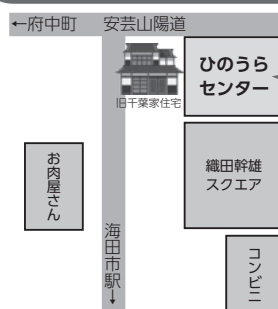
まずは、どんな相談でも
丸ごと受け止めます！
ご相談ください。

利用について

複数窓口がまたがる相談でも、連携して柔軟に対応します。【海田町社会福祉協議会】と、役場の【社会福祉課】【こども課】【長寿保険課】【健康づくり推進課】とで連携しています。どの部署に相談いただいても構いません。



この面で紹介したイベントの開催場所は
全て『ひのうらセンター』で行います。



ひのうらセンター

駐車場が少ないため、公共交通機関をご利用ください。

インフォメーション

スマホ相談会 気軽に質問できる！と好評！

開催日 11月17日(月)、12月15日(月)
13:30～15:00

対象者 どなたでも

申込 不要



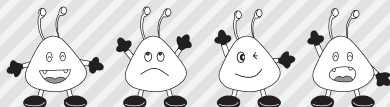
スマホサポーター
募集中！

心配ごと相談所 困りごと、悩みごと、ご相談ください

開催日 毎月第2・4木曜日 13:30～16:00

対象者 どなたでも

申込 不要



申込・お問い合わせ

海田町社会福祉協議会

☎ (082) 820-0294

FAX (082) 820-0293