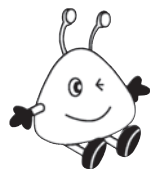


## 小学校・中学校での福祉授業

海田町社会福祉協議会のボランティアグループが、町内の小・中学校で福祉体験授業や交流会を行いました。子どもたちは体験を通して、誰もが暮らしやすい町にするために「自分には何ができるだろう?」と考えるきっかけになったようです。



## かわい子と福祉

ふくしでやさしいまちづくり

### アイマスク(視覚障害)体験



### 高齢者疑似体験



西小の先生

子ども達は「みんなが笑顔で暮らしていくために、自分たちができることをしよう」と一生懸命考えてきました。



### 手話体験



### 点字体験



### 交流会



紙コップタワーのゲームを用意しました。難しくなくて、座ってできるように考えました!

高齢者のために、字を大きく書いて、説明の声を大きくして、くれた工夫が嬉しかったです!



西小の4年生



ボランティアグループ 荘川さん

＼ここにも!／

## 赤い羽根共同募金

福祉体験授業には、みなさんからの募金が活用されています。

10月21日の街頭募金には海田高校の生徒10名に協力していただきました!



お問い合わせ

海田町社会福祉協議会

(082) 820-0294

情報発信中

ホームページ



Instagram

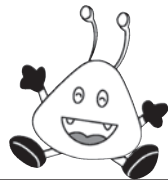


Facebook



# ボランティア情報

# ぐっちょきばあ



## ボランティア人間塾

### 3月

### 傾聴講習

～心に寄り添う  
コミュニケーション～

人は誰でも誰かに「聴いてもらえること」を必要としています。話すことで心が解放され、気持ちを整理し、自ら気づきを得て、問題を解決する力を引き出すことができますといわれています。家族やご近所づきあいなど、会話をする時の心がけやコツ、相手に寄り添った話の「聴き方」を学びませんか。

**3月14日(土)**  
**午前10時～12時**

講師 / 岩元 佳子 氏  
(国際コーチング連盟  
プロフェッショナル認定コーチ)



【申 込】電話・FAXで下記内容を添えて  
お申し込みください。

【申込内容】氏名・連絡先・希望講座  
**参加費無料**



## 地域で活躍するボランティアさん

.....『あじさいの会』の皆さん

手書きの温もりを届けて 32 年  
一人暮らしの高齢者に笑顔をお届けする「あじさい新聞」。1993 年創刊で、最新号は 127 号になります。5 人のメンバーが年 4 回発行。おすすめスポット紹介や地域の方のエッセイ、クイズコーナーなど、読む人が楽しめる工夫がいっぱいです。



### 続ける秘訣は“楽しむ心”

「テレビや新聞から記事になりそうな話題を探しています。好奇心いっぱい！楽しんで作ることが長続きの秘訣です」と笑顔で話してくださいました。

「体が元気な限り続けたい。新しい仲間も募集しています」と語る皆さん。これからも地域にわたかなニュースをお届けしてくれそうです。



## おめでとうございます

### 令和 7 年度広島県社会福祉協議会会長表彰

【民生委員・児童委員】  
植野 了 様、百本 邦子 様

【社会福祉協議会・団体関係者】  
神田 一之 様、川上 一望 様、  
田中 義憲 様



.....  
**善 意 の 灯** 次の方々から、社会福祉事業への善意が寄せられました。厚くお礼申し上げます。

◎一般寄付(令和7年10月3日～令和7年12月16日受付分)

ひのうら文庫参加者一同 5,050円

松岡 茂明 金一封

匿名 金一封



海田町社協ホームページ

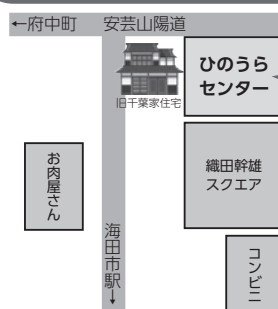
◎団体会費(令和7年度 12月20日受付分まで)

計 57団体

ホームページに掲載させていただきました。



## この面で紹介したイベントの開催場所は 全て『ひのうらセンター』で行います。



ひのうらセンター

駐車場が少ないため、公共交通機関をご利用ください。

## インフォメーション

### スマホ相談会 気軽に質問できる！と好評！

開催日 2月16日(月)、3月16日(月)  
13:30～15:00

対象者 どなたでも スマホサポーター募集中！

申 込 不要 ※充電してきてください。



### 心配ごと相談所 困りごと、悩みごと、ご相談ください

開催日 毎月第2・4木曜日 13:30～16:00

対象者 どなたでも

申 込 不要



### ほっくのお店 手作りのお菓子とパンが好評！



#### はぐくみの里

2月3日(火)、3月3日(火) 11:10～11:40  
(総菜パン、おやつパン、かりんとう、乾物など)

#### ユキ園

2月26日(木)、3月26日(木) 11:30～12:30  
(シフォンケーキ、クッキー、手作り小物など)

申込・お問い合わせ

海田町社会福祉協議会

☎ (082) 820-0294

FAX (082) 820-0293